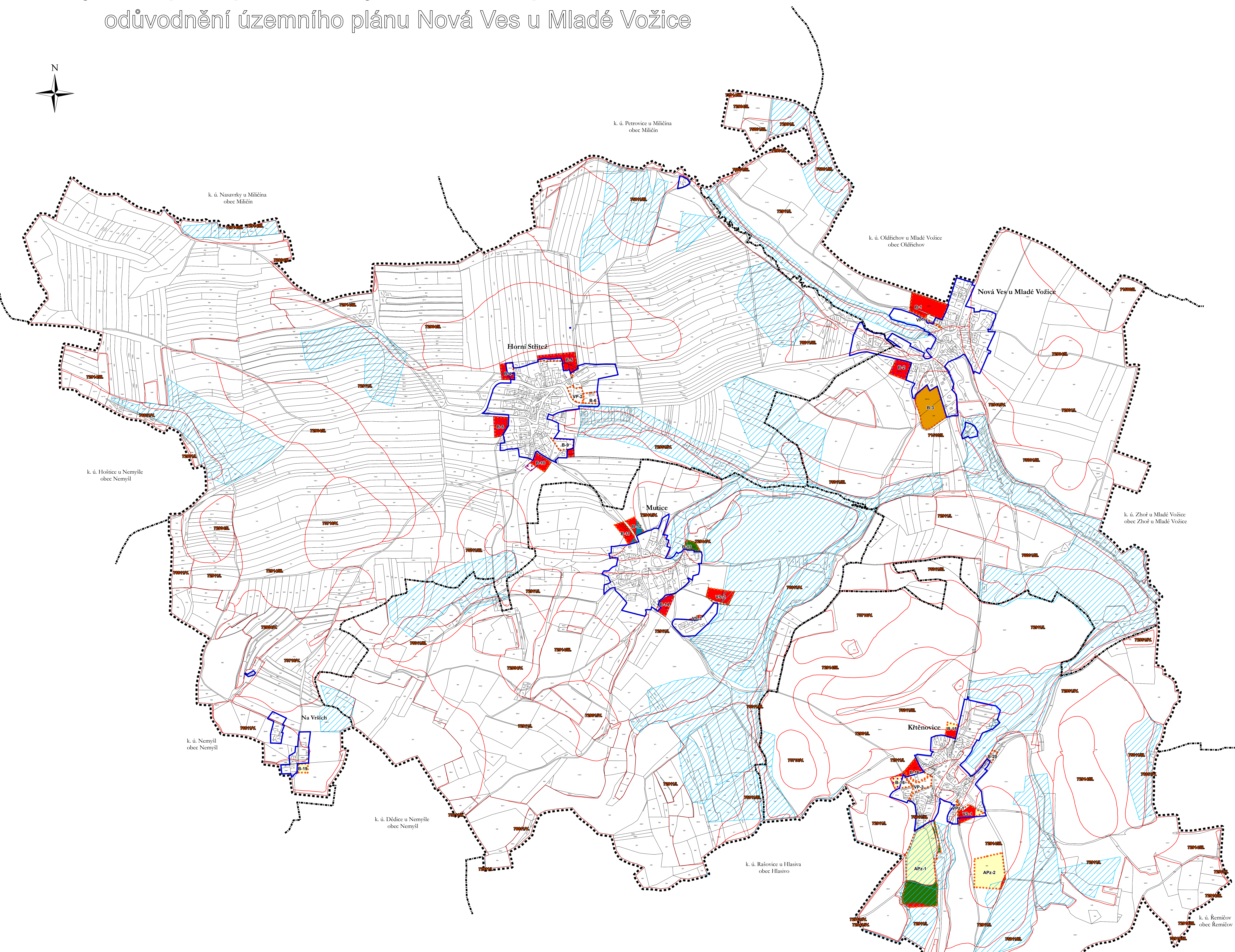
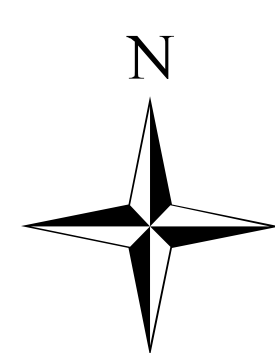
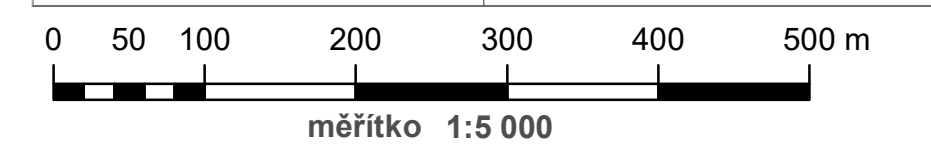


výkres předpokládaných záborů půdního fondu odůvodnění územního plánu Nová Ves u Mladé Vožice



výkres předpokládaných záborů půdního fondu
odůvodnění územního plánu
Nová Ves u Mladé Vožice

ZPRACOVATEL	
ING. VLASTIMIL SMÍTKA Václavův n. 992 in Soběslav	
datum vyhotovení červen 2020	
výpracoval: Ing. Vlastimil Smítka Ing. Simona Toupalíková	
odpovědný projektant: Ing. Vlastimil Smítka	
číslo parce	ročníky projektanta



Legenda

- řešené území
- hranice katastrálních území
- zastavěné území ke 14. 2. 2020
- plochy změn
- záborů vyhodnocených v předchozí ÚPD
- investice do půdy za účelem zlepšení půdní úrodnosti
- bonitovaná půdně ekologická jednotka
- bonitovaná půdně ekologická jednotka/třída ochrany
- zemědělská půda s třídou ochrany I.
- zemědělská půda s třídou ochrany II.
- zemědělská půda s třídou ochrany III.
- zemědělská půda s třídou ochrany IV.
- zemědělská půda s třídou ochrany V.
- pozemky určené k plnění funkcí lesa